

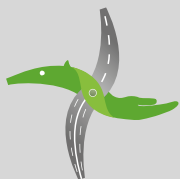
# SEGURANÇA

# no TRÂNSITO

conhecendo  
um pouco a

# BR-116

*O vovô Inácio  
assina embaixo!*



**BR-116/RS**  
Gestão Ambiental



# SEGURANÇA no TRÂNSITO

conhecendo  
um pouco a  
BR-116/RS

Você está pensando em viajar entre Guaíba e Pelotas?



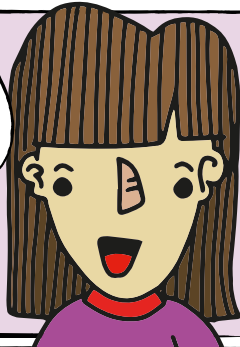
Então vai notar que a paisagem mudou bastante devido às obras de duplicação da BR-116/RS, de responsabilidade do DNIT!

São vários trechos liberados! Você vai passar

por pontes, viadutos, passarelas e encontrar retornos por todos os lados!



Mas você sabe como identificá-los?



Os trechos duplicados aumentam a segurança para os motoristas, facilitando o deslocamento entre os municípios e melhorando as travessias urbanas.



Além de melhorar a logística do transporte de mercadorias, principalmente do porto do Rio Grande para capital dos gaúchos, Porto Alegre.



E a diferença entre o viaduto e a ponte, você sabe?

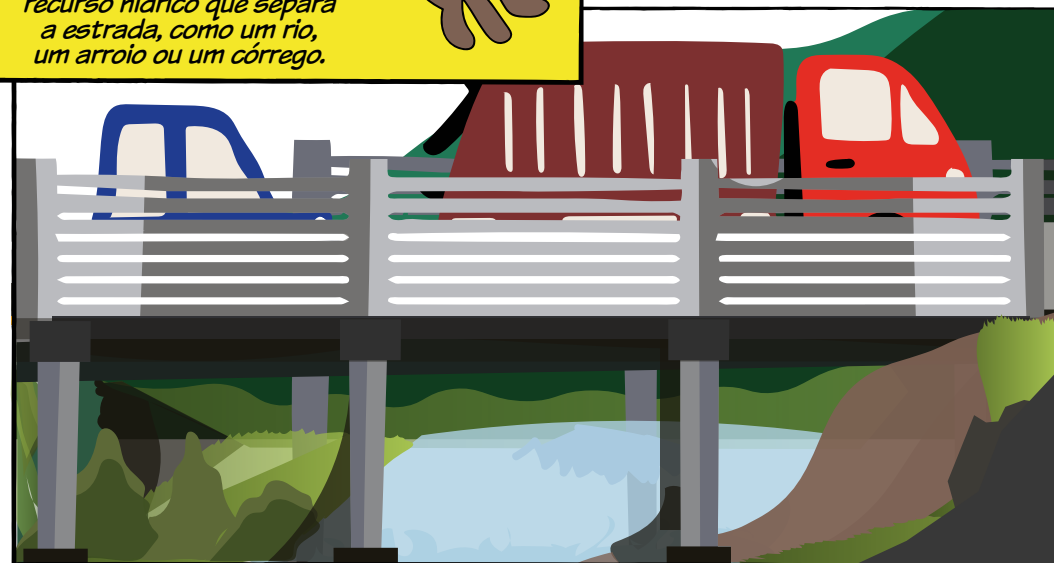
O viaduto é uma obra de arte construída para transpor uma estrada ou algum acidente geográfico seco, com por exemplo um vale! Os viadutos na BR-116/RS estão localizados nos acessos das cidades, facilitando as travessias urbanas.



Por outro lado, a ponte...



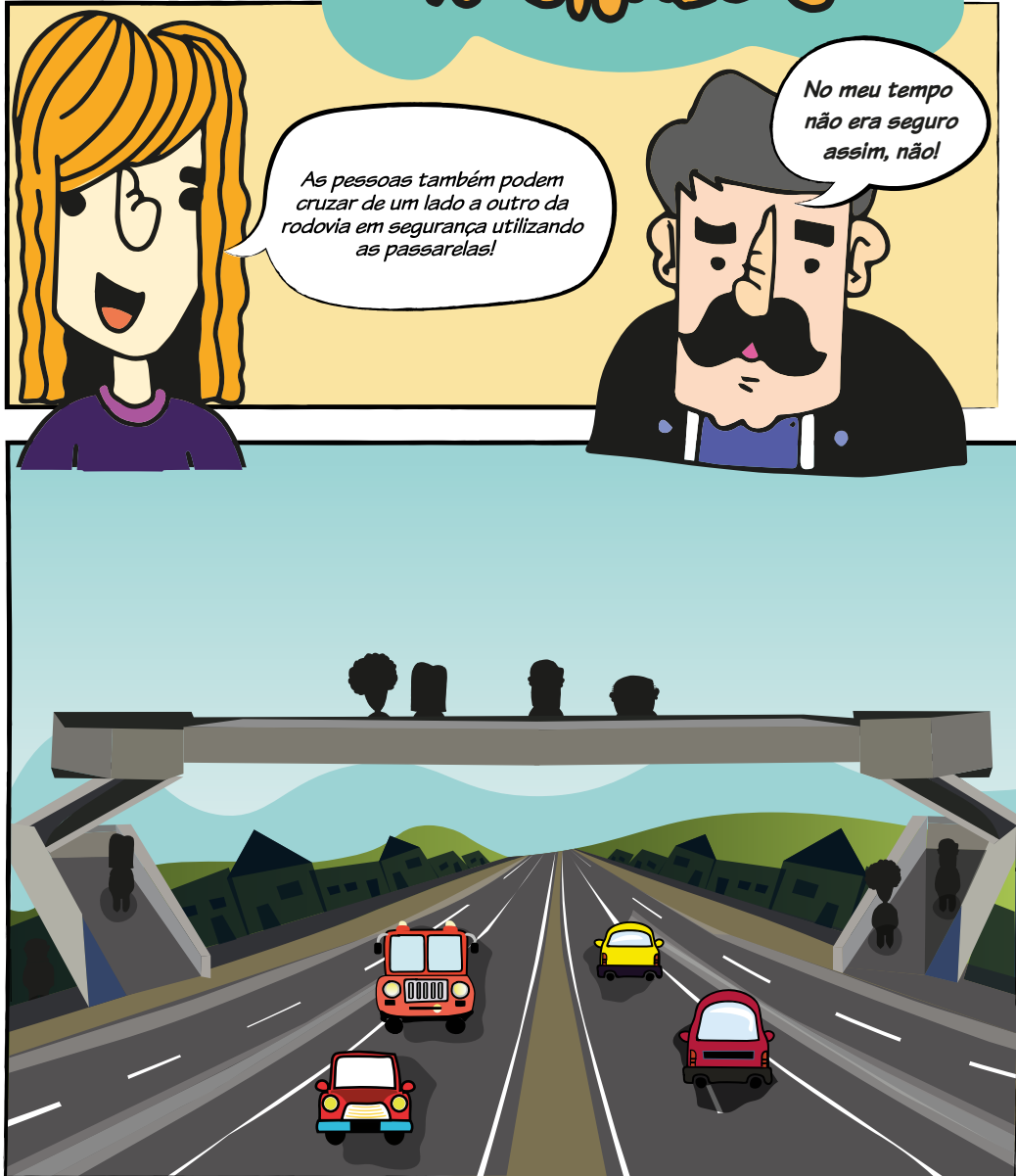
A ponte é outra categoria de obra de arte, onde o motorista pode passar de um lado ao outro sobre algum recurso hídrico que separa a estrada, como um rio, um arroio ou um córrego.



# tem as PASSARELAS...

As pessoas também podem cruzar de um lado a outro da rodovia em segurança utilizando as passarelas!

No meu tempo não era seguro assim, não!



As passagens de nível são para pedestres e não para carros, carroças e motos!

# AH!

Ou os pedestres utilizam as passagens de nível encontradas entre as pistas duplicadas, geralmente próximas às paradas de ônibus da rodovia.

# e os animais NÃO FORAM ESQUECIDOS!



Eles podem utilizar as passagens de fauna sob a rodovia para atravessar em segurança! É comum também os animais passarem por baixo das pontes e dos viadutos encontrados na BR-116/RS.

*E se no meio da viagem  
você se perder e  
quiser dar a volta para  
acessar o seu  
destino?*



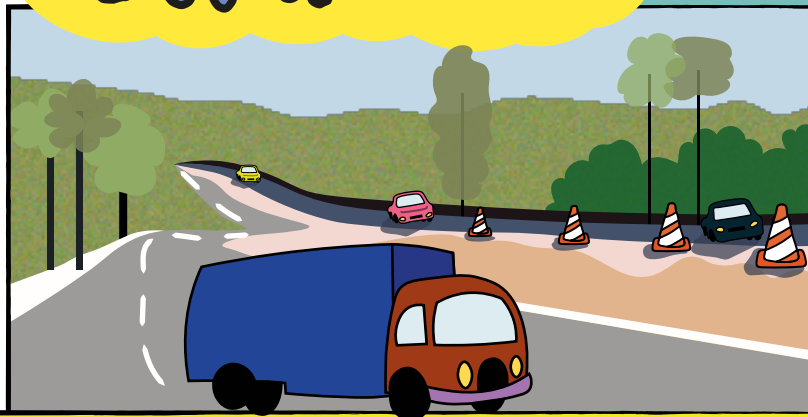
*O que eu  
posso fazer?*



*Basta utilizar um dos vários  
retornos espalhados  
na rodovia!  
Só não esqueça de  
sinalizar antes  
de acessar o retorno!*

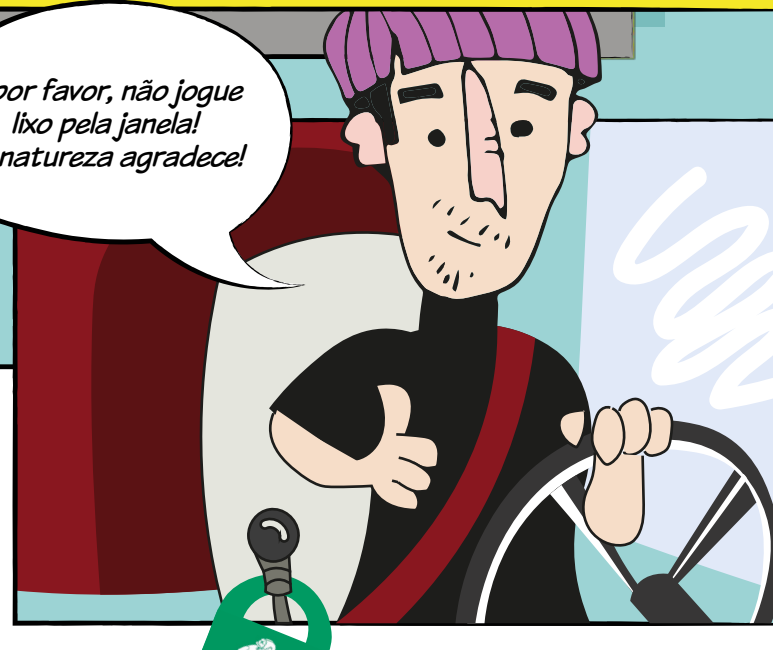


# LEMBRE-SE:




*Para viajar com segurança devemos fazer a revisão no veículo, usar o cinto de segurança e respeitar a sinalização da rodovia!*

*E por favor, não jogue  
lixo pela janela!  
A natureza agradece!*



*Boa viagem e até o nosso próximo encontro!*



*Você vai viajar e percebe que a rodovia está em obras.  
No meio do caminho começam a aparecer novidades!  
Seus pais conversam sobre essas mudanças.  
E aí surgem dúvidas sobre o que eles estão falando!  
O que é uma ponte? Um viaduto? Um retorno?  
Uma passagem de nível? E uma passagem de fauna?  
Nessa história em quadrinhos você vai encontrar essas  
respostas e como elas são importantes para a  
segurança de quem circula pela duplicação da BR-116/RS,  
uma obra de responsabilidade do Departamento  
Nacional de Infraestrutura de Transportes (DNIT).  
Então, uma boa viagem! E uma boa leitura!*

Ilustrações:  
Luiza Carapeto

*O material é uma medida de mitigação exigida pelo licenciamento ambiental federal, conduzido pelo Instituto Brasileiro do Meio Ambiente e dos Recursos Naturais Renováveis (IBAMA).*